



think big<sup>®</sup>

# W

# e think big®

**PAULA SANTOS**  
*/ CFO / Senior Partner Founder*

**PATRÍCIA CARRAGETA**  
*/ Creative Director Founder*

**MARIA ALBUQUERQUE**  
*/ Copywriter  
/ HealthCare Copywriter*

**FRANCISCO JERÓNIMO**  
*/ Art Director  
/ Graphic Designer*

**MAYKON ANDRÉ**  
*/ Art Director  
/ Graphic Designer*

**ALEXIA BARRET**  
*/ Graphic Designer Senior  
/ Web Designer Senior*

**PEDRO GARTNER**  
*/ Web Development / 3D  
/ After effects / Motion Graphics*

**ADRIANA MAGALHÃES**  
*/ Production Director  
/ Events Producer*

**EVA BARROS**  
*/ Sociocultural Animation  
Consulting*

**RITA RAVASCO**  
*/ Stop Motion, Street Art, Digital  
Art and Drawing*

**MIGUEL GOMES**  
*/ Digital Marketing Strategy Project  
Manager / Executive consulting*

**INÊS ALEXANDRA**  
*/ Animation Consulting*

**TIAGO TAVARES**  
*/ Illustrator Consulting*

**ZÉ CARLOS**  
*/ Public Relations*



“

a inovação  
distingue  
os líderes  
dos seguidores

*STEVE JOBS*

”



animar

Associação Portuguesa para  
o Desenvolvimento Local

ANIMAR

**PLANO DE COMUNICAÇÃO**

Animar na rota do desenvolvimento Local

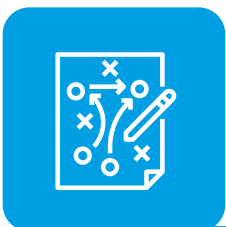


## OBJETIVOS ESTRATÉGICOS

---

**Animar na rota do desenvolvimento Local**, são um conjunto de Roteiros por Portugal desenvolvidos pela Animar – Associação Portuguesa para o Desenvolvimento Local, com o objetivo de incrementar a divulgação e um melhor conhecimento do território, tendo por base iniciativas organizadas em áreas tão importantes como a Sustentabilidade e Ambiente, Património Natural, Valorização de Produtos Locais e Artesanato, Saúde e Bem Estar, entre outras.

Todas as experiências deste Animar na rota do desenvolvimento Local são organizadas e partem de iniciativas ancoradas em processos de Desenvolvimento Local, que através da sua divulgação se procura potenciar.



## MÉTODO

---

Elaboração de um Plano de Comunicação para a divulgação destes Roteiros. Atentos aos públicos alvo, importante enquadrar os vários produtos comunicacionais e mecanismos necessários à sua divulgação.



## PÚBLICO-ALVO

Os **Roteiros Animar na rota do desenvolvimento Local** procuram, através da sua divulgação, captar os seguintes públicos-alvo:



Jornalistas nacionais e locais;



Influencers;



Jornalistas de turismo, ambiente e cultura;



Público em geral;



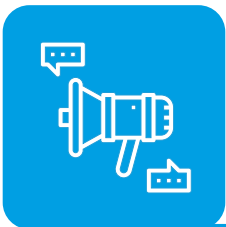
Autocaravanistas;



Associação e clubes.



Bloguers;



## FORMA

As mensagens a comunicar dos **Roteiros Animar na rota do desenvolvimento Local** devem ter em conta os diferentes “públicos-alvo”, a que se destinam e os meios de divulgação utilizados, devem ser os mais adequados a estes públicos:



Definição da mensagem geral;



Definição da mensagem específica para cada um dos roteiros e região;



Salientar o carácter inovador da recolha e da iniciativa;



Mensagens para o público em geral.



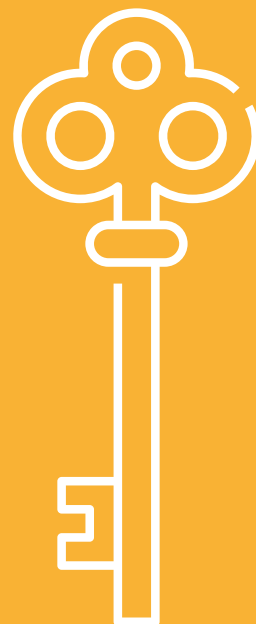
## MENSAGENS CHAVE

● A Animar aposta na divulgação de roteiros com propostas locais;

● Sugestões criadas e desenvolvidas por Associações de Desenvolvimento Local;

● Sustentabilidade e Ambiente, Património Natural, Valorização de Produtos Locais e Artesanato, Saúde e Bem Estar, são as linhas orientadoras;

● A importância do Desenvolvimento Local;



● O Interior como factor de desenvolvimento social e económico;

● O papel fundamental que as Associações têm no desenvolvimento local;

● Construir comunidades mais justas e sustentáveis;

● Na retoma (pós pandemia) como as Associações de Desenvolvimento Local podem contribuir e ajudar à recuperação.



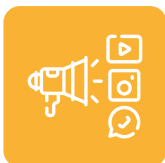
## ASSESSORIA DE COMUNICAÇÃO

Fundamental para o desenvolvimento dos **Roteiros Portugal Desenvolvimento Local** é a divulgação e a visibilidade que os diferentes Órgãos de Comunicação Social venham a dar a estes roteiros e suas propostas.

### AÇÕES



Assessoria de Imprensa;



Apoio à produção de conteúdos;



Online Reputation Management.



## ASSESSORIA DE COMUNICAÇÃO

Através de:

- 1 Lançar um Save the Date/Nota de Imprensa com:
  - Evento Apresentação dos **Roteiros Portugal Desenvolvimento Local**.
- 2 Assessoria de Imprensa e mediática que garanta a divulgação nos órgãos de comunicação social identificados e considerados fundamentais à divulgação;
- 3 Produção de textos informativos e todo o tipo de suporte de informação para enviar aos OCS, como:
  - Press Releases (PR)/Comunicados;
  - Press Kits a enviar a jornalistas selecionados;
  - Material de informação sobre os roteiros.
- 4 Acompanhamento e monitorização de notícias relacionadas com os roteiros;
- 5 Acompanhamento de reportagens – Sempre que se justifique e devidamente autorizadas.



## MODELO DA APRESENTAÇÃO PÚBLICA DOS ROTEIROS ANIMAR NA ROTA DO DESENVOLVIMENTO LOCAL

Mantendo-se as contingências provocadas pela Covid-19, fundamental manter as regras de segurança e de distanciamento social ao mesmo tempo que se inova.

- **Modelo** – Apresentação dos diferentes roteiros, com a projeção dos vídeos temáticos que ajudam à divulgação e promoção:



Artesanato



Produtos Endógenos



Cultura



Rotas

Será feita transmissão via Plataforma Zoom.



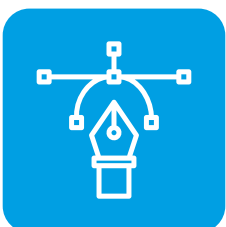
## CONFERÊNCIA DE IMPRENSA

---

**Local:** Auditório da ADM Estrela – Associação Social e Desenvolvimento, Vale de Estrela – Guarda

**Quando:** 19 setembro 2020 às 16 horas, para Associados Animar e Comunicação Social

NOTA: Fundamental ter em conta medida Covid -19 para ocupação do espaço



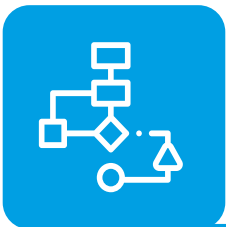
## IMAGEM E NOVO GRAFISMO DOS ROTEIROS PORTUGAL DESENVOLVIMENTO LOCAL

---

Fundamental a criação de uma imagem própria para os **Roteiros Animar na rota do desenvolvimento Local**.

A imagem servirá de base ao evento de apresentação, à divulgação, materiais de divulgação e de comunicação.

O novo grafismo vai tornar mais apelativo cada um dos roteiros. Atualizando informação, incluindo imagens e links ativos.



## MODELO COMUNICACIONAL

O trabalho de Assessoria de Imprensa, será de garantir a presença da comunicação social na apresentação, assim como, complementar, a aprovação e a concretização da comunicação e divulgação do evento e dos roteiros.

- Generalistas Nacionais (Tv's, Rádios, Jornais);



RTP  
Portugal em Directo



SIC, TVI e CMTV  
Correspondentes locais



RDP  
Portugal em Directo



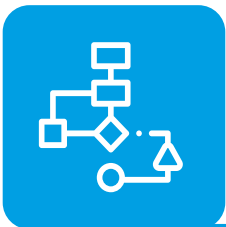
Agência Lusa



- Locais e Regionais – Fundamentais pela relação com as Associações locais parceiras e por estarem focados na divulgação de temas locais;



- Económicos (Diários, semanários, revistas e online);



## MODELO COMUNICACIONAL



- Revistas e sites do Turismo;



- Revistas Generalistas e de Economia;



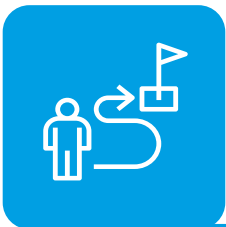
- LifeStyle



- Publicações de Media e Marketing;



- Publicações de Autocaravanismo.



## MEIOS

Como reforço do aumento da visibilidade, notoriedade e aumento da comunicação considerar:



Publicidade online;



Publicidade ou Publireportagens em OCS regionais: em especial das regiões dos roteiros;



Google AdWords – Definir palavras chave para aumentar a visibilidade no motor de busca.

*Nota: Definir esta inclusão de publicidade nos meios tendo em conta o budget existente*



## REDES SOCIAIS

---

Potenciar as redes sociais já existentes em articulação com o desenvolvimento do Plano de Comunicação da ANIMAR.

### — Teaser

Criar um Teaser (máximo 22 segundos) para divulgação nas redes sociais e Site Animar dos **Roteiros Portugal Desenvolvimento Local**.

### — Facebook

Publicar Teaser, notícias e divulgação dos roteiros.

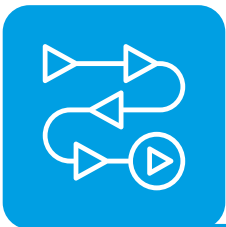


## REDES SOCIAIS

### Facebook – Plano de posts

Exemplo de posts (base semanal)

	DIA 1	DIA 2	DIA 3	DIA 4	DIA 5	DIA 6	DIA 7
ASPIRACIONAIS	X		X			X	
RACIONAIS		X			X		
EVENTOS				X			X
PARTICIPAÇÃO							X



## TIMELINE

---

A definir quando estiverem completos os vídeos e refeitos os **Roteiros Animar no rota desenvolvimento Local** e eventual aprovação deste plano.

---

### Notas finais:

A execução deste Plano implica:



— Deslocação à Guarda de dois elementos da I'M para:

- Apoio à organização do evento e sua realização
- Assessoria de Comunicação – contactos e acompanhamento dos jornalistas antes, durante e após eventos de apresentação. Acompanhamento igualmente dos elementos ANIMAR.

Acresce ainda:

— Custos da deslocação, alimentação e estadias dos elementos I'M

# thank you



PPRC - Comunicação Lda.

Rua de S. Sebastião da Pedreira, 110 - 1º | 1050 - 209 Lisboa | Portugal

Telm.: +351 969 654 644 • [patricia.carrageta@i-m.com.pt](mailto:patricia.carrageta@i-m.com.pt)

Telm.: +351 938 886 748 • [paula.santos@i-m.com.pt](mailto:paula.santos@i-m.com.pt)

Telf.: +351 211 588 008 • [www.i-m.com.pt](http://www.i-m.com.pt)